

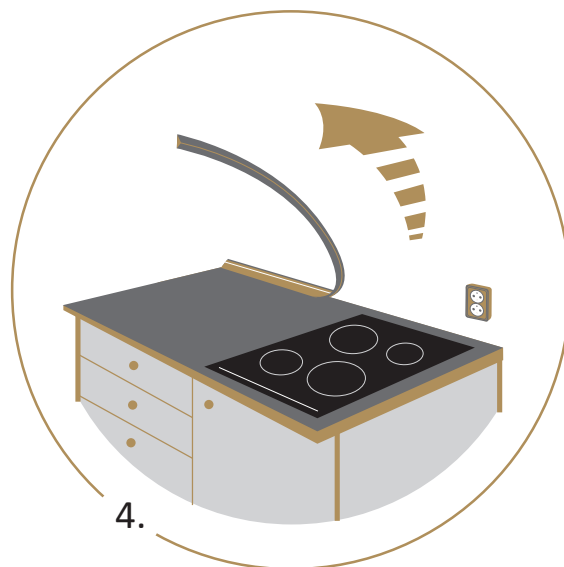
1. Opatrně vybalte z obalu Váš nový Graftazitový obklad. Dávejte velký pozor a nepoužívejte k otevření nůž či jiný ostrý předmět. Ideální jsou nůžky s kulatými konci.



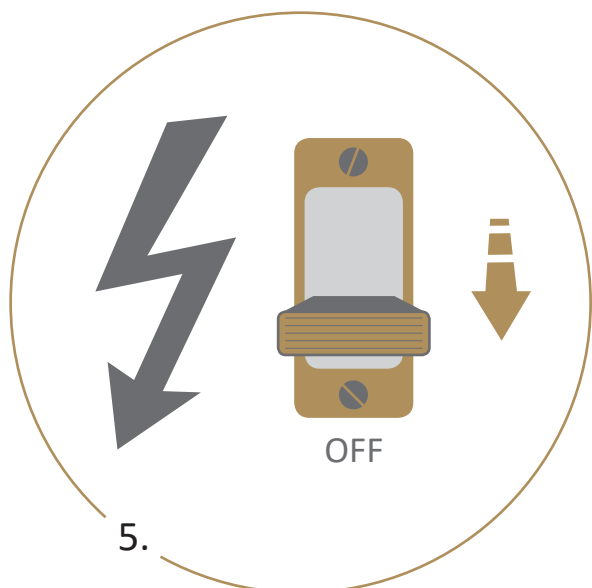
2. S Graftazitem manipulujte vždy minimálně ve dvou lidech, aby nedošlo k nechtěnému poškození.



3. V určitých případech je potřeba demontovat kuchyňskou baterii, aby se dal obklad instalovat. Pokud je to i Váš případ, uzavřete vodu a demontujte ji.



4. Demontujte těsnění podél pracovní desky. Ve většině případech je pouze navaknuté na úchytech.

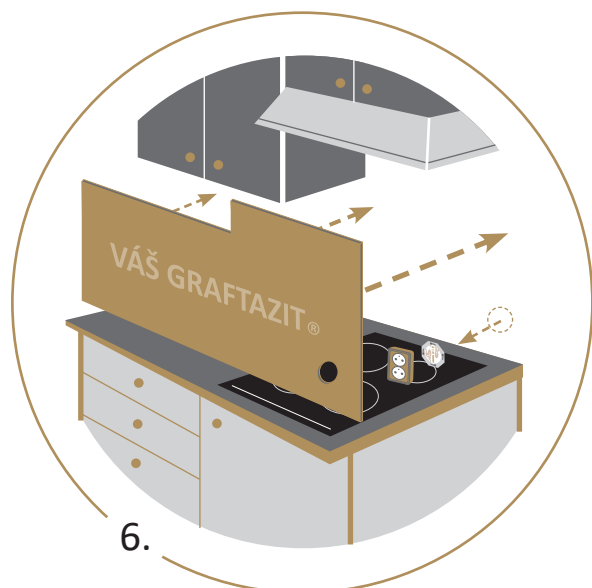


5.

5. Pokud je na zdi elektroinstalace, je potřeba vypnout příslušné elektrické jističe v pojistkové skříně a demontovat kryty zásuvek a vypínačů.

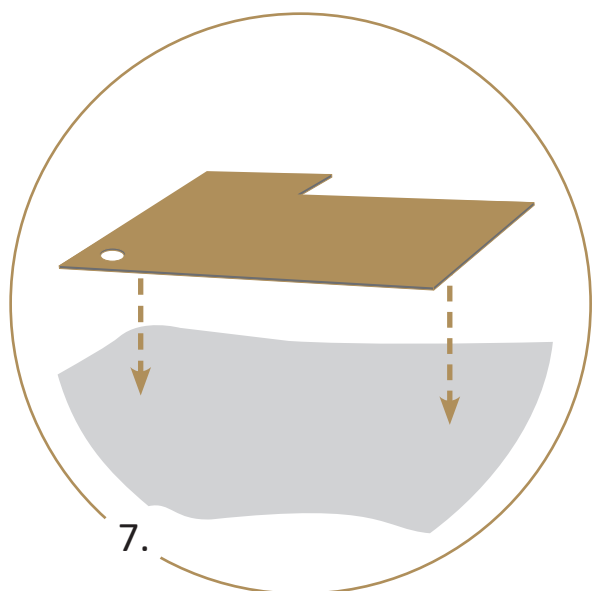
! UPOZORNĚNÍ !

Demontáž a následnou montáž elektroinstalace smí provádět pouze odpovědná osoba s příslušnou odbornou způsobilostí.



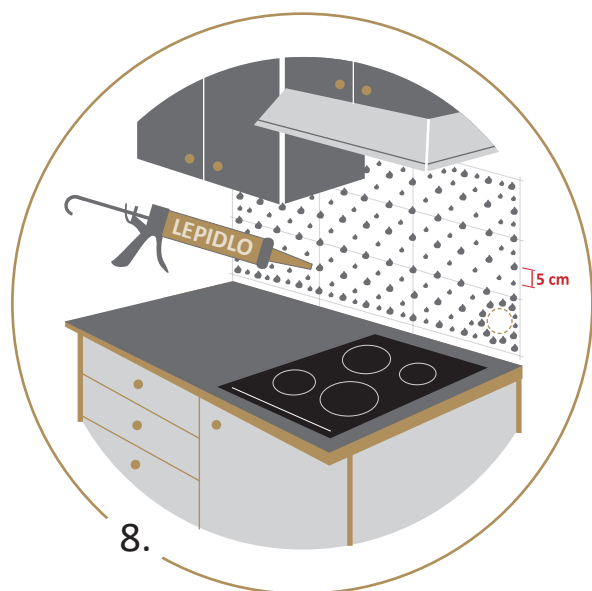
6.

6. Vyměňte obklad z obalu a po sejmutí krytu a vložky elektroinstalace proveďte zkoušku přiložením na své místo. Pokud perfektně padne, máte polovinu instalace za sebou. V případě, že je potřeba obklad v některém místě nepatrně zmenšit, opilujte ho pilníkem na kov. Zkoušku a úpravu opakujte, dokud obklad nesedí jak má.



7.

7. Po úspěšném zvládnutí předchozího bodu položte Graftazit® pohledovou stranou k zemi. Dejte pozor na nechtěné poškození potisku. Ideální je obklad pokládat na pěnovou ochranu dodávanou v balení.

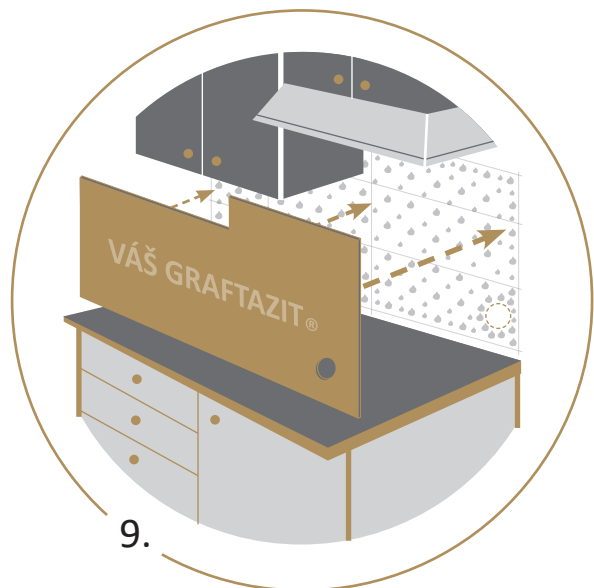


8.

8. Naneste vysokopevnostní lepidlo na bázi MS polymerů (výhradně lepidlo **Mamut** od společnosti DenBraven). Lepidlo nanášejte dle obrázku ve vzdálenostech cca 5 cm od sebe.

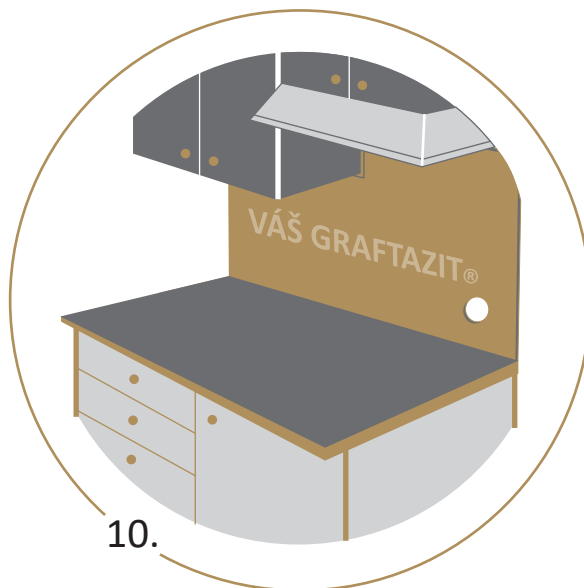
POZOR!

Pokud nebude použit uvedený typ lepidla či nebude dodrženo nanesení dostatečné hustoty bodů lepidla, dojde k instalaci v rozporu s platným návodem! Pracujte rychle, nenechte lepidlo dlouho zasychat.



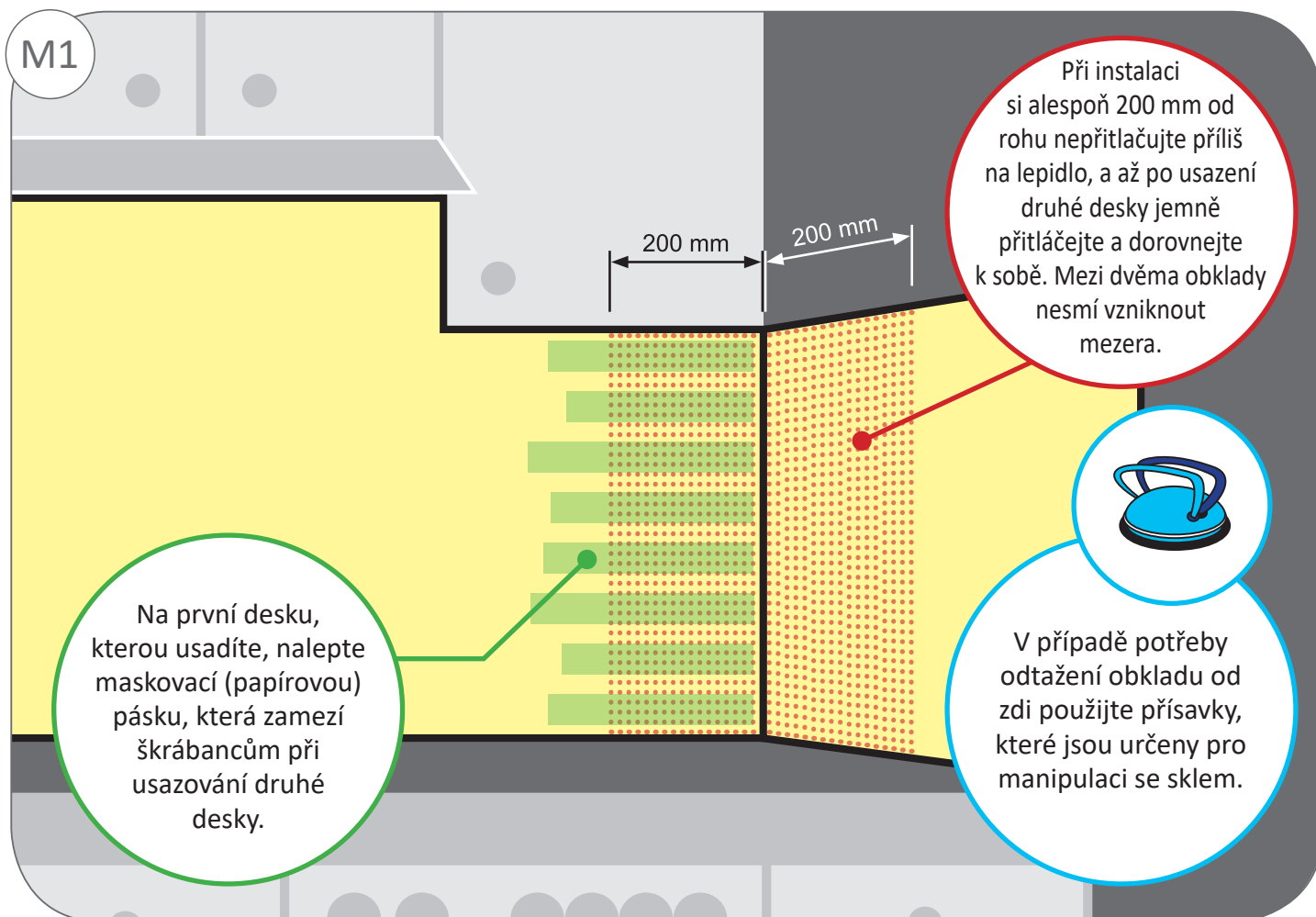
9.

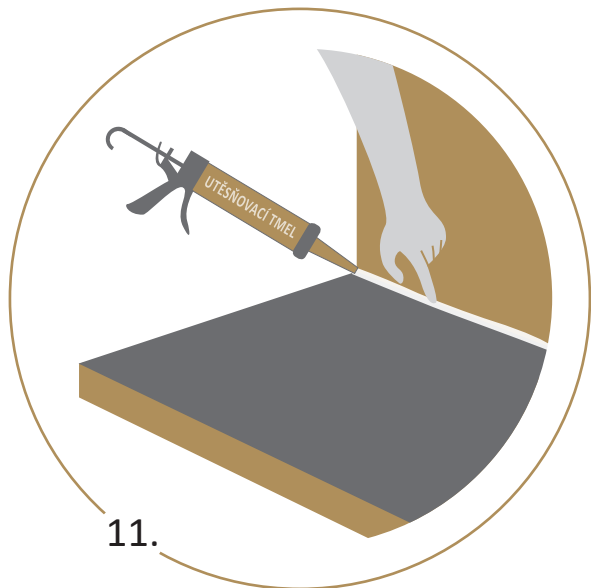
9. Graftazit zdvihněte a umístěte na místo v kuchyňské lince, přesně tak, jak byla provedena zkouška.



10.

10. Obklad přitlačte a vystředte. **V případě rohového napojení obkladů, přitlačte, jak je znázorněno na obrázku M1.**





11.

11. Naneste utěšňovací tmel na bázi MS Polymerů (výhradně UniFix od společnosti DenBraven) do mezery mezi Graftazitem a horními skříňkami, stěnovými rohy a spodní hranu Graftazitu. Uhladte ho. Doporučujeme k uhlazování použít jarovou vodu (cca 10 kapek/250 ml), do které si vydatně namáčejte prst, kterým budete utěšňovací tmel upravovat.

POZOR!

Pokud nebude použit uvedený typ utěšňovacího tmelu, dojde k instalaci v rozporu s platným návodem!



12.

12. Po cca 3 hodinách je možné přimontovat zpět těsnící lišty, vložky a kryty elektroinstalace.



13.

13. Gratulujeme!

Po zaschnutí lepidla a silikonu můžete začít Váš Graftazit plně využívat a žít v krásnějším prostředí. Přejeme Vám, ať Váš Graftazitový obklad každý den těší a dobře Vám slouží.